

<b>Président</b>	Pierre-Charles Maria
<b>Vice-Président</b>	- Amapola Ventron - Gilles Vincent - Richard Chemla
<b>Directeur</b>	Dominique Robin
<b>Equipe</b>	60 personnes
<b>3 établissements</b>	Marseille-Martigues-Nice
<b>135 membres</b> <b>4 collèges</b>	- Etat & établissements - Industriels & acteurs économiques - Collectivités - Associations & pers. qualifiées
<b>7 comités territoriaux</b>	
<b>1 Conseil scientifique</b>	

- Europe : **600 000 à 800 000 décès prématurés/an**
- France mortalité prématurée : **48 000 à 67 000 par an**
- France : **100 milliards d'euros par an** - Rapport sénatorial 2015 JF Husson
- Perte d'attractivité (tourisme, qualité de vie, investisseurs)
- Lien climat-air-énergie-santé

## Mon territoire

Statistiques par EPCI ▼

Polluants atmosphériques ▼

Bilans énergétiques ▼

Gaz à effet de serre ▼

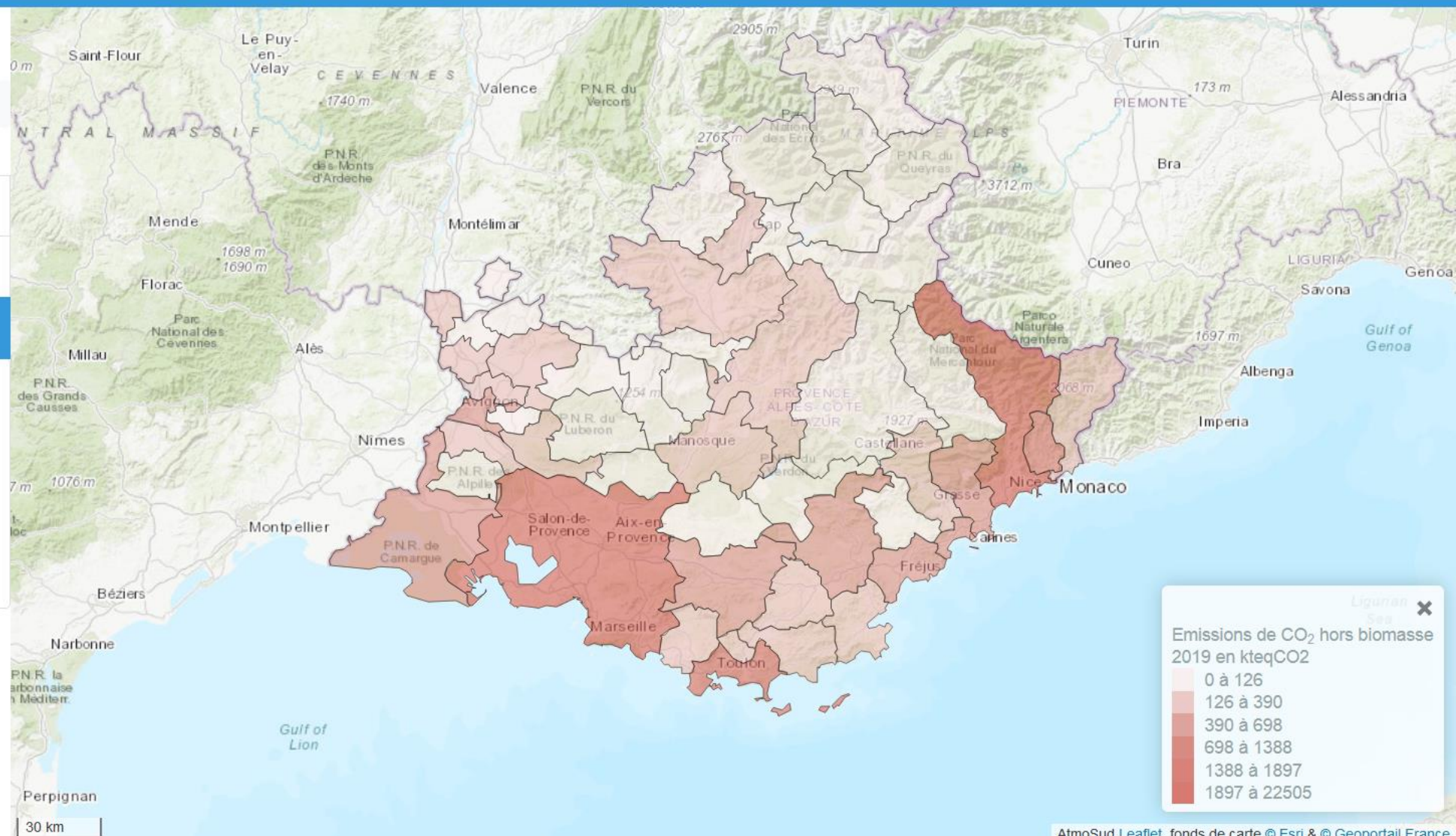
Emissions de CO<sub>2</sub> hors biomasse ☒

Emissions de CH<sub>4</sub> eq.CO<sub>2</sub> ☐

Emissions de N<sub>2</sub>O eq.CO<sub>2</sub> ☐

PRG 100 ☐

Emissions de CO<sub>2</sub> biomasse ☐



CIGOLE / Inventaires - Visualisation

Mon territoire

MÉTROPOLE D'AIX-MARSEILLE-PROVENCE ▼

Polluants atmosphériques ▼

Bilans énergétiques ▼

Gaz à effet de serre ▼

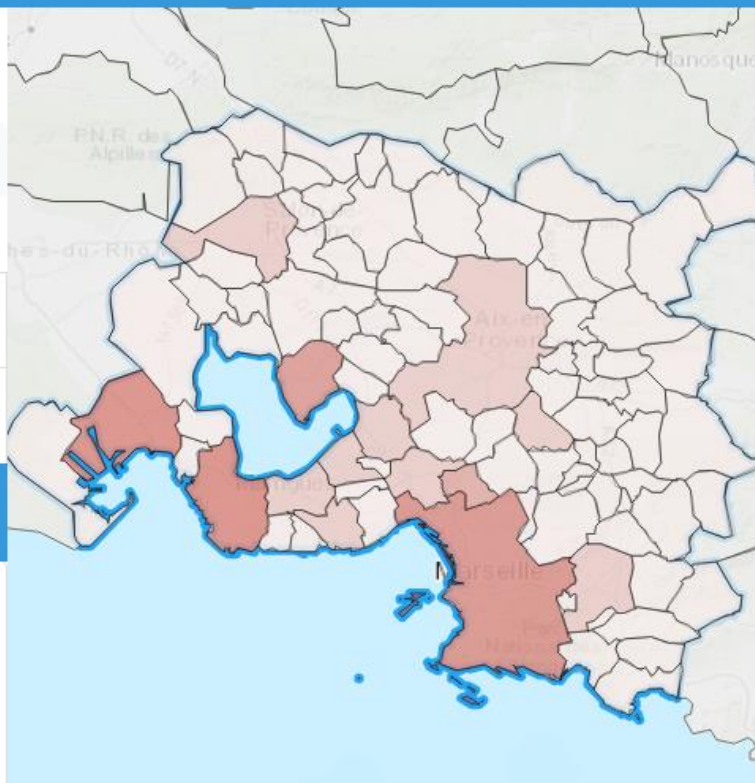
Emissions de CO<sub>2</sub> hors biomasse



Emissions de CH<sub>4</sub> eq.CO<sub>2</sub>

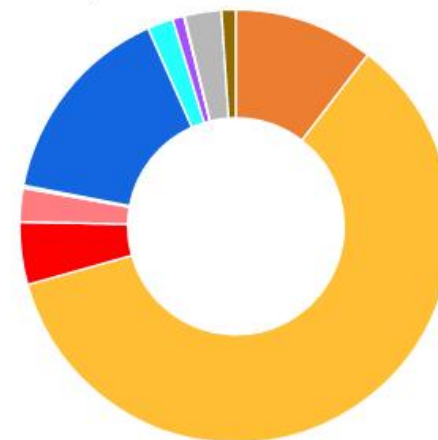


Emissions de N<sub>2</sub>O eq.CO<sub>2</sub>



MÉTROPOLE D'AIX-MARSEILLE-PROVENCE  
Emissions de co2.nbio

Répartition sectorielle 2019



Ré

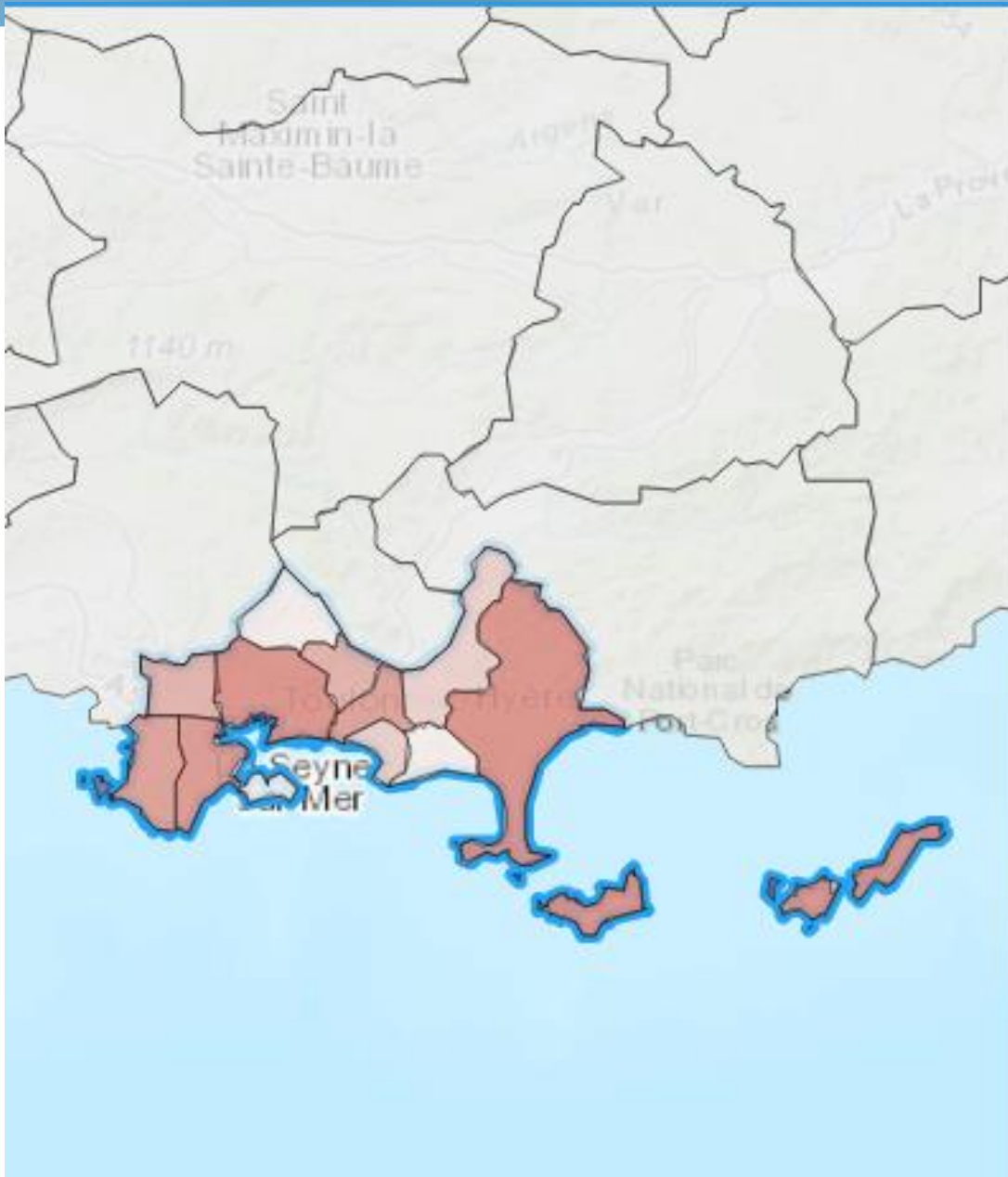
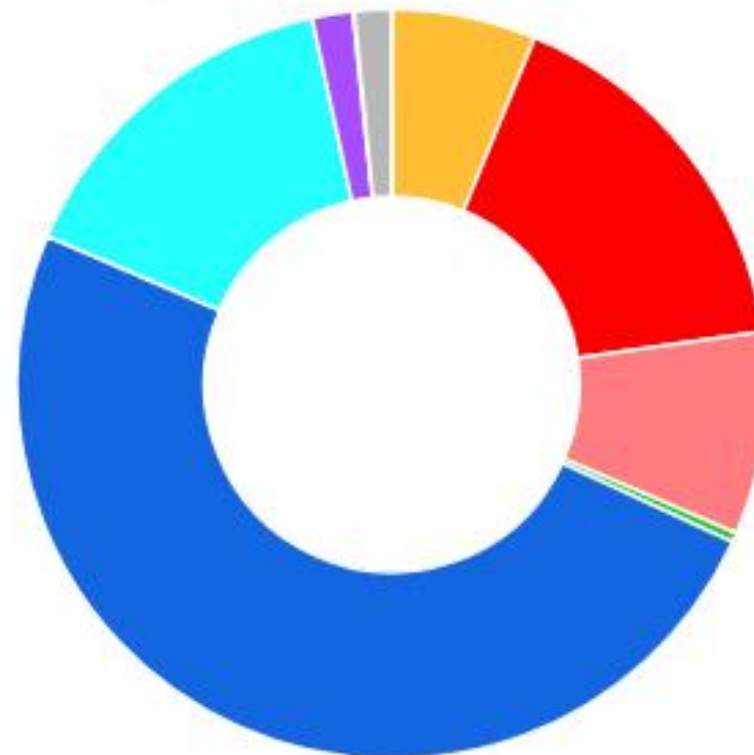


Source AtmoSud

## Ex de répartition des émissions de CO<sub>2</sub> Métropole TPM

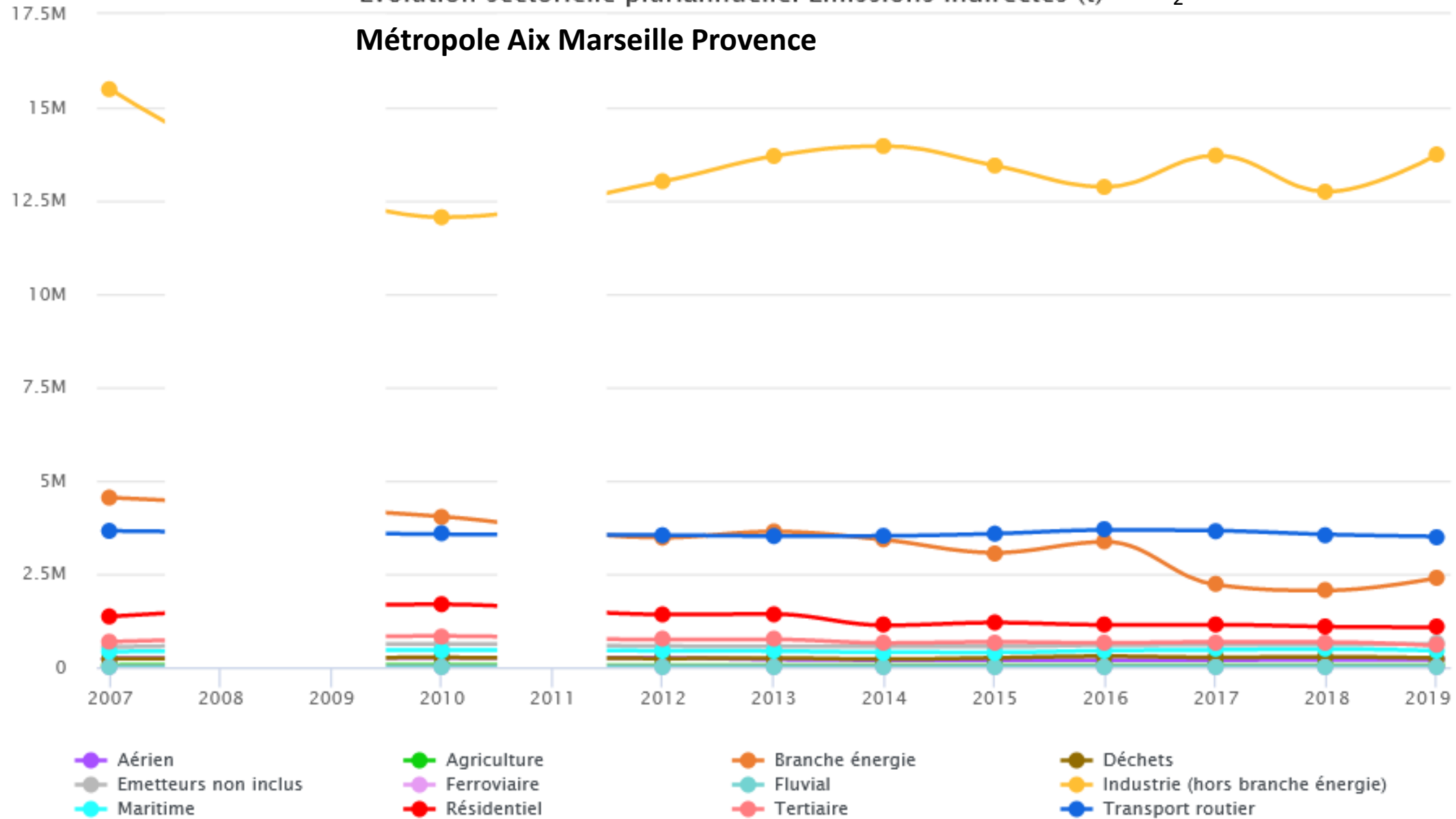
### MÉTROPOLE TOULON PROVENCE I Emissions de co2.nbio

Répartition sectorielle 2019



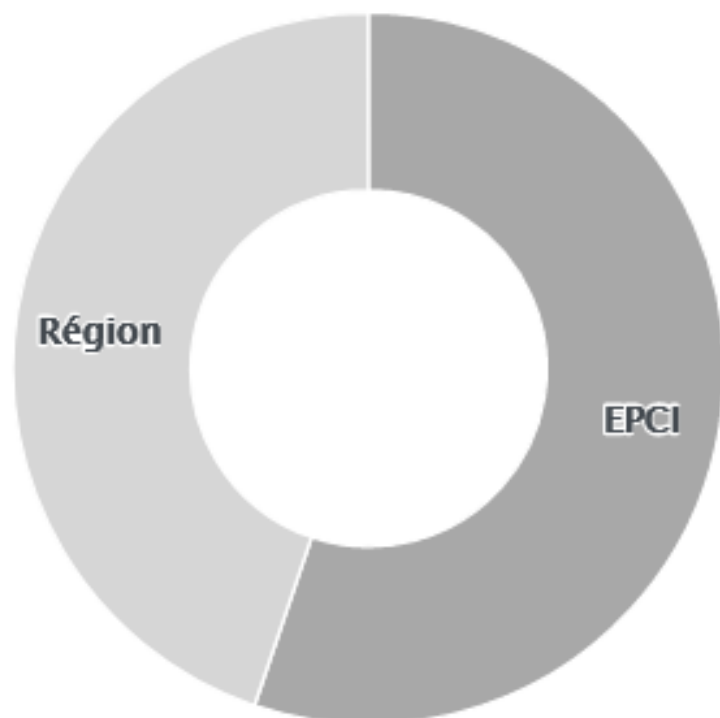
Evolution sectorielle pluriannuelle. Emissions indirectes (t) CO<sub>2</sub>

## Métropole Aix Marseille Provence

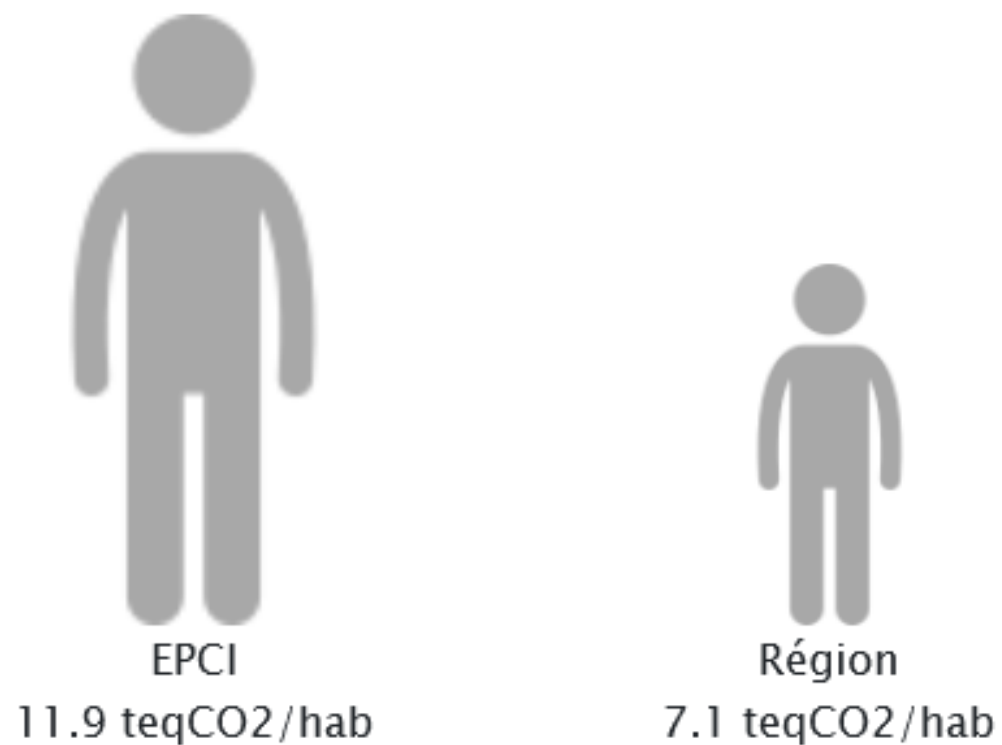


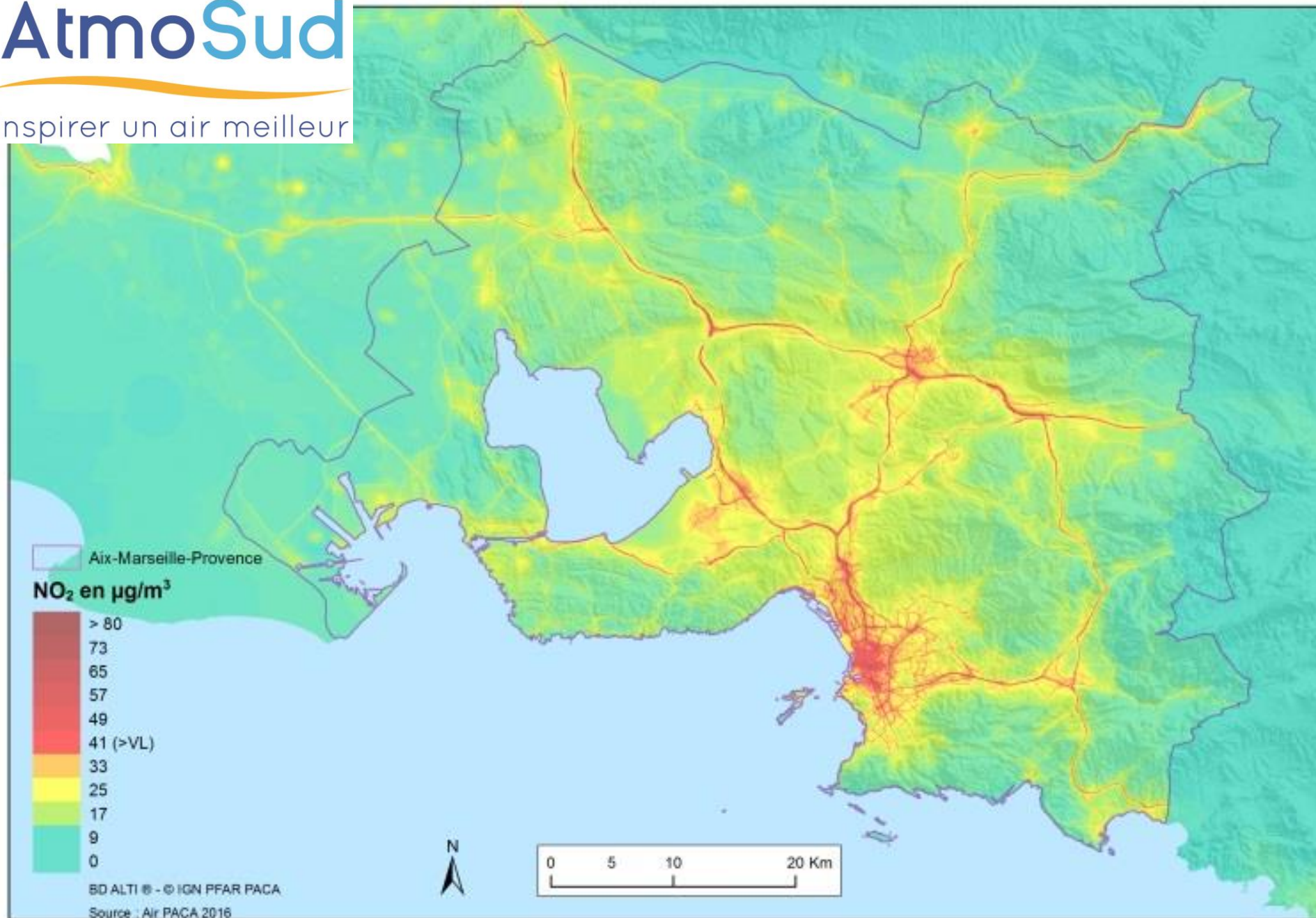
## Part des émissions de CO<sub>2</sub> Métropole AMP

Part de l'EPCI dans les émissions régionales



Emissions territoriales rapportées à la population



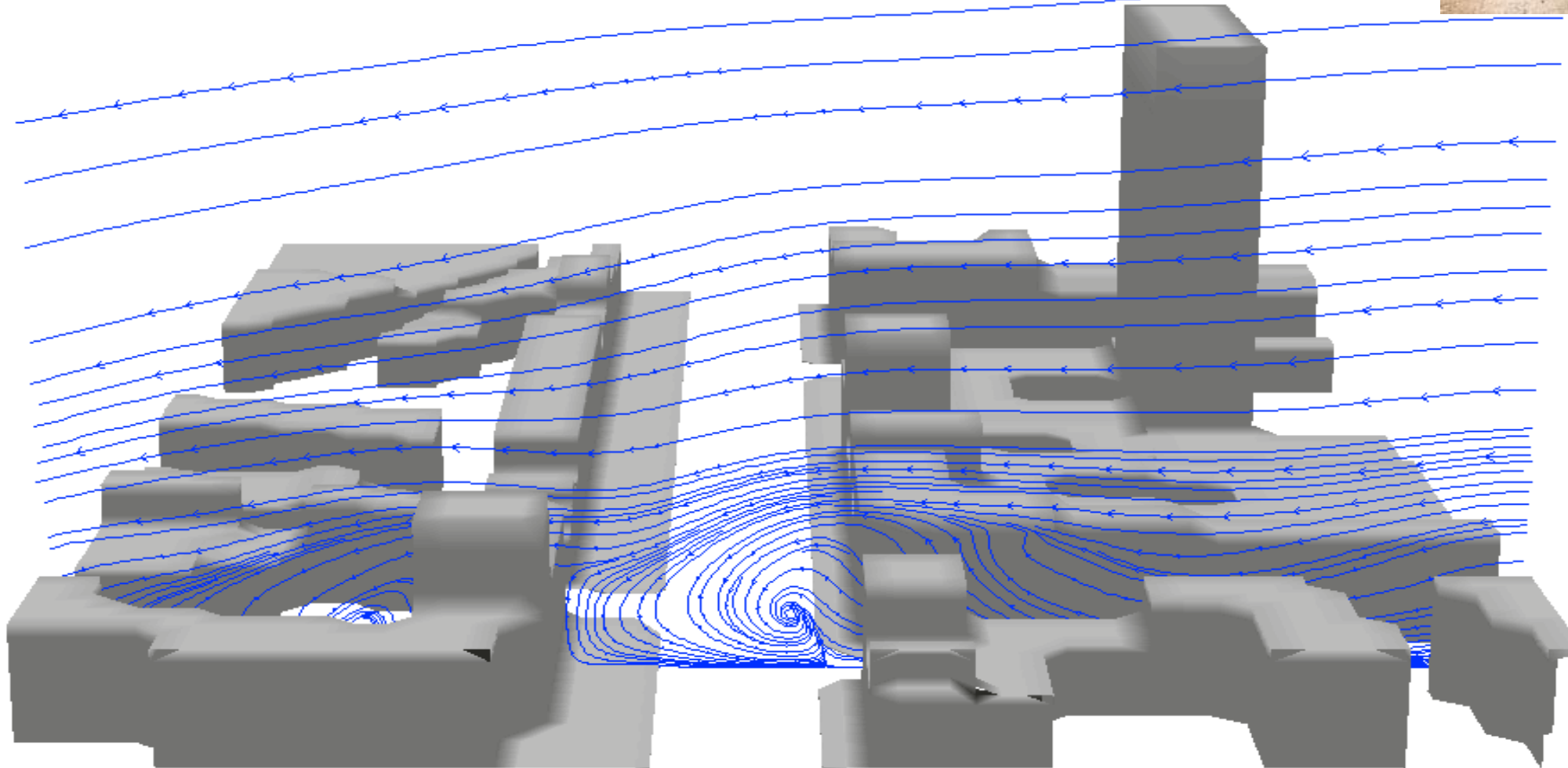


## Dioxyde d'azote

## NO<sub>2</sub>

**Environ 37 000  
personnes  
exposées VL  
(lieu de  
résidence)**

j=13



### Leviers

- Energétique
- Technologique
- Aménagement du territoire
- Pratiques/usages

<https://cigale.atmosud.org/visualisation.php>

Dominique Robin, Directeur

[Dominique.robin@atmosud.org](mailto:Dominique.robin@atmosud.org)